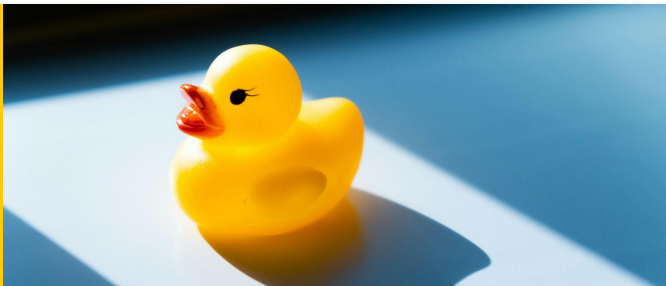
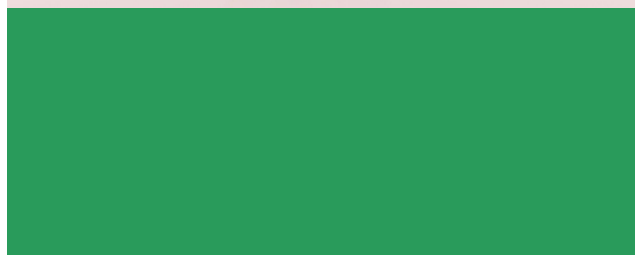




PLAY WITH ME





დაარსების იდეა

ჩვენი ცენტრის დაარსების იდეა გაჩნდა ორგანიზაცია “ქალები ქალებისთვის“-თან თანამშრომლობით.

პირველი რაც გავაკეთეთ ჩოხატაურის მერიის მხარდაჭერით განვახორციელეთ არსებულ 25 საბავშვო ბაღში შემოვლა. ბავშვებში განვითარების შეფერხებების გამოვლენის მიზნით სადაც გამოვლინდა სულ 28 ბავშვი, ქცევის დარღვევით, მეტყველების და განვითარების შეფერხებით.

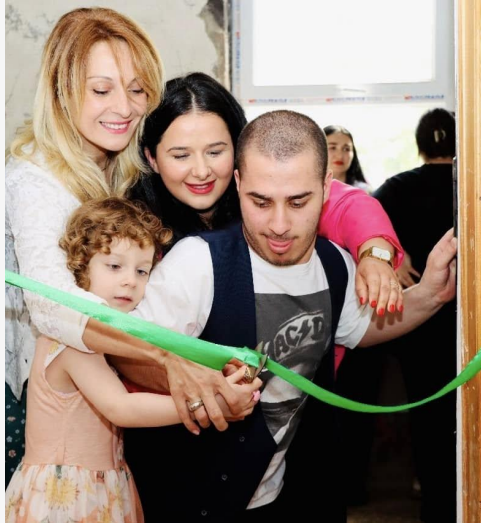




ფსიქო-სოციალური რეაბილიტაციის ცენტრი „მეთამაშე“-ს გახსნა

საჭიროებიდან გამომდინარე ჩვენი ინიციატივით, ჩოხატაურის მუნიციპალიტეტის მერიის და ორგანიზაცია ქალები ქალებისთვის მხარდაჭერით გაიხსნა ფსიქო-სოციალური რეაბილიტაციის ცენტრი „მეთამაშე“.

ცენტრის გახსნამ გამოიწვია დიდი გამოხმაურება რამაც მოგვცა შესაძლებლობა თანამშრომლების გადამზადების და განვითარების.





ბენეფიციარები ცენტრში
სარგებლობენ შემდეგი
სერვისებით :

- ქცევის თერაპია
- მეტყველების თერაპია
- აკადემიური თერაპია
- ფსიქოთერაპია
- ჯგუფური ფსიქოთერაპია

ცენტრის თანამშრომლები :



- თამარ მალაციძე - სუპერვიზორი, ფსიქოთერაპევტი
- სოფიო ლომჯარია - მენეჯერი
- სალომე ტრაპაიძე - ადმინისტრატორი
- თამარ პაიჭაძე - აკადემიურის სუპერვიზორი
- ია ლაზარიაშვილი - მეტყველების თერაპევტი
- ნინო ბენდელიანი - აკადემიურის თერაპევტი
- სოფო ბიჭაშვილი-მეტყველების სუპერვიზორი
- დარეჯან ახალაია - ქცევის თერაპევტი
- თინათინ ჩხიკვიშვილი - ქცევის თერაპევტი
- რიმა მეგრელიშვილი - ქცევის თერაპევტი
- თამარ ბარამიძე - მეტყველების თერაპევტი
- მარიამ ბაბულეიშვილი - თანამშემნე
- ლელა ტრაპაიძე - დიასახლისი
- თამარ გოგოლაძე - ბულალტერი



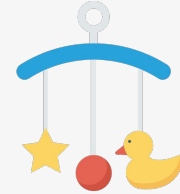


ცენტრმა ფუნქციონირება დაიწყო
2024 წლის 15 ივნისიდან **14**
ბენეფიციარით .

დღეის მონაცემებით ცენტრი
ემსახურება **38 ბენეფიციარს** .

ცენტრს სივრციდან გამომდინარე
აქვს **40 ბენეფიციარის**
მომსახურების შესაძლებლობა.

2025 წლის ცენტრის სამომავლო გეგმები :



- არსებული ფართის გარემონტება და გაფართოვება;
- რეაბილიტაციის სერვისის დამატება (თბილისი ჯანდაცის პროგრამა);
- სენსორული თერაპია;
- არტ თერაპია;
- მუსთერაპია;
- ადოსის შეფასება ადგილზე;
- განვითარების მძიმე და ღრმა შეფერხების მქონე ბავშვთა ბინაზე მომსახურების პროგრამა (შინ მოვლა:7 წლიდან - უსასრულოდ);
- კადრების გადამზადება, განვითარება;

გთხოვთ გამოგვიყოთ ბიუჯეტი :



- ჯამში **40 ბენეფიციარი**
- ერთი ბენეფიციარი **22 ლარი**
- თითო ბენეფიციარს ესაჭიროება თვეში **16 თერაპია**
- თვეში ჯამში **352 ლარი** ერთ ბენეფიციარზე
- ჯამში **14,080 ლარი** 40 ბენეფიციარზე

მადლობა !

